

INSTRUCTIVO DE INSTALACIÓN

ELISA MURO O SUELO GX53

MODELOS: DS2.560.000WxD1R / DS2.560.000AXD1R
DS2.560.000WxD1L / DS2.560.000AXD1L

120-220 V AC LED, 10 W 0,083 A, 50/60 Hz

Hecho en Italia, uso exterior, 10 Wh

Lea cuidadosamente este instructivo antes de realizar la instalación de la luminaria.

¡ADVERTENCIA!

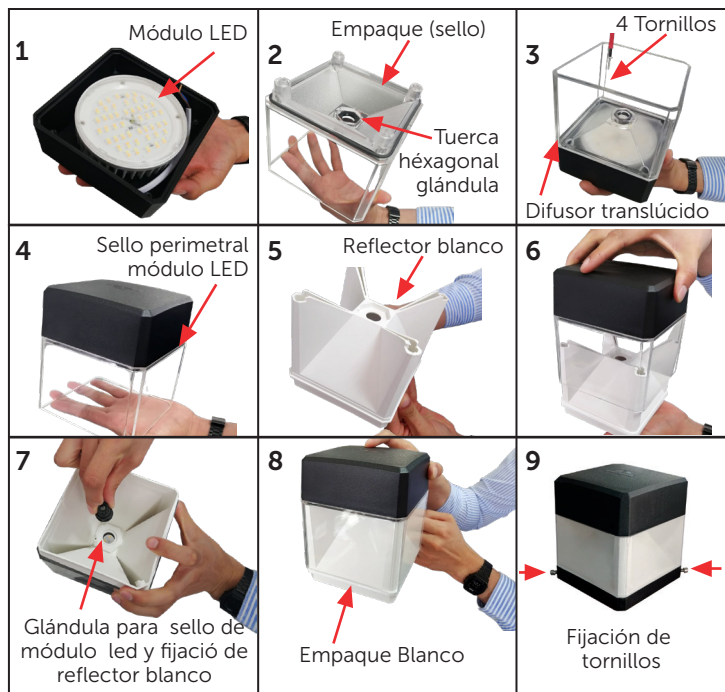
Proteja al personal de descargas eléctricas.

Las conexiones eléctricas deben ser realizadas por personal calificado y debe ser realizada de conformidad con la normatividad local y nacional correspondiente. Asegúrese que la línea de alimentación eléctrica **120-220 V AC** esté apagada antes de instalar o dar mantenimiento la luminaria.

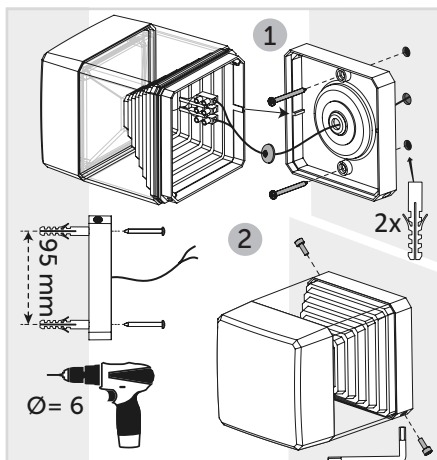
No encienda la línea de alimentación eléctrica hasta que la instalación entera esté completada.



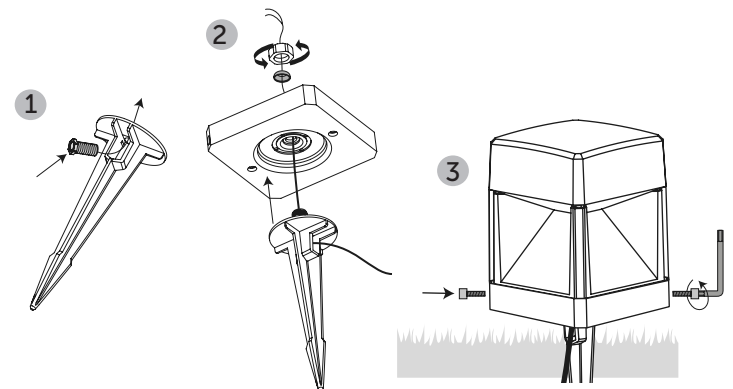
1. ILUSTRACIÓN GRÁFICA DE ENSAMBLE



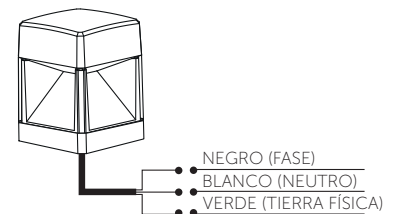
2. INSTALACIÓN EN MURO / SUELO



3. INSTALACIÓN CON ESTACA

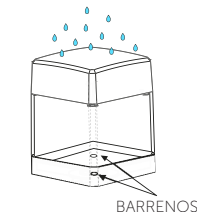


4. DIAGRAMA DE CONEXIÓN



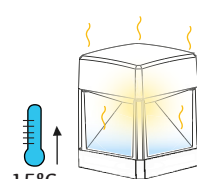
5. FUNCIONAMIENTO DE LA LUMINARIA

GOTAS DE AGUA

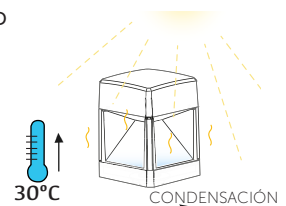


Cuando llueve el agua escurre a la base y sale por los barrenos.

ENCENDIDO MÓDULO LED



Cuando se enciende el módulo LED las gotas de agua en la base generan condensación en el difusor translúcido



Con la temperatura del sol se evapora la condensación y sale de la luminaria.

6. MANTENIMIENTO

Una vez cada 6 meses destapar para limpiar la posible suciedad acumulada en la base, reflector blanco y difusor translúcido.