

INSTRUCTIVO DE INSTALACIÓN

MODELO: Z375PC--N-
LENA UNIDIRECCIONAL ON-OFF
120 V AC LED
6,5 W 0,054 A 50/60 Hz
Hecho en México, uso exterior
6,5 Wh

IMPORTANTE: Lea cuidadosamente este instructivo antes de realizar cualquier instalación.

¡ADVERTENCIA!

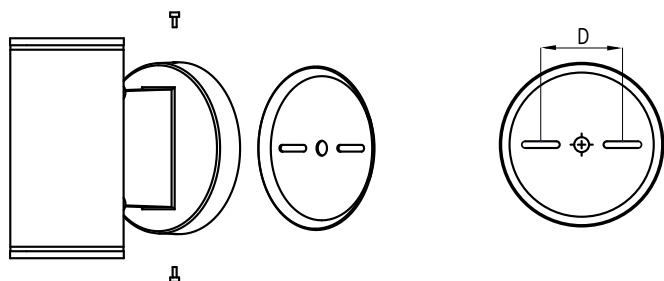
Proteja al personal de descargas eléctricas.



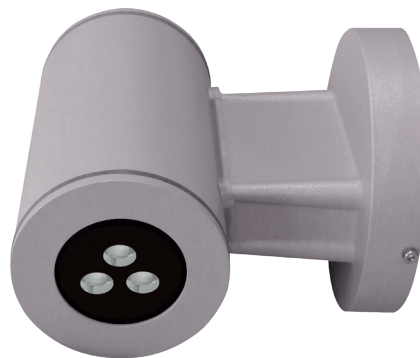
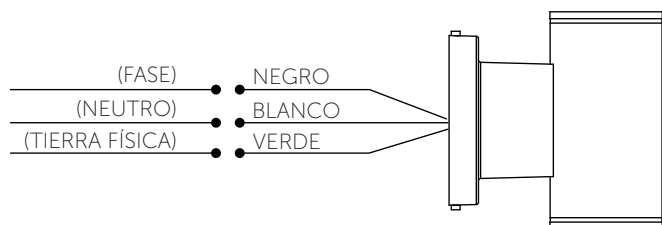
Las conexiones eléctricas deben ser realizadas por personal calificado y deben ser realizadas de conformidad con la normatividad local y nacional correspondiente. Asegúrese que la línea de alimentación eléctrica 120 V AC esté apagada antes de instalar o dar mantenimiento a la luminaria.

No encienda la línea de alimentación eléctrica hasta que la instalación entera esté completada.

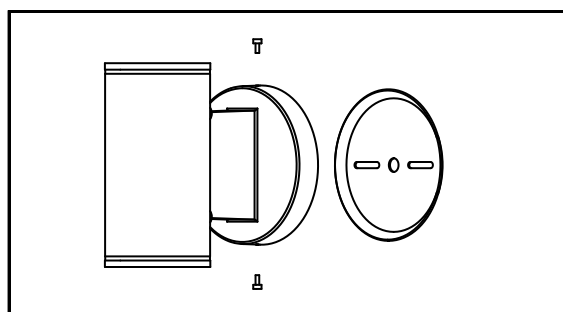
1. Retire la solera de la luminaria aflojando los dos tornillos laterales. Con ayuda de la solera marque los dos barrenos en el muro donde será colocada la luminaria y fije la solera.



2. Realice conexiones eléctricas como se muestra en el diagrama de conexión.



3. Una vez fijada la solera en el muro coloque nuevamente la luminaria apretando los dos tornillos laterales.



4. Puesta en operación.
Ponga en operación la energía eléctrica 120 V AC y verifique que la luminaria encienda correctamente.

¡ADVERTENCIA!



Este producto integra un supresor de picos que lo protege contra variaciones de voltaje que están fuera del rango de 120V AC.

La preparación de tierra física en la instalación eléctrica, así como la conexión del cable verde de la luminaria a la tierra física son sumamente importantes, de lo contrario, la luminaria se dañará y la garantía quedará sin validez.