

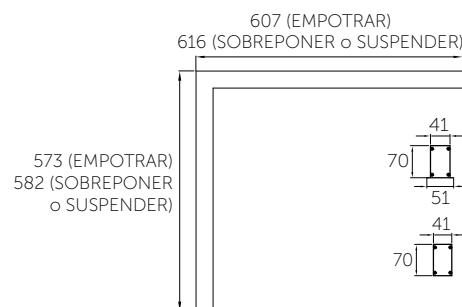


ZODIA L

El sistema versátil del luminario Zodia para sobreponer brinda la oportunidad de crear un sin fin de aplicaciones en cualquier entorno interior, de lo más simple a lo complejo, usando un único tipo de luminario; Esquinas para hacer escuadras, cuadros y rectángulos de luminarios, siendo el único límite la imaginación.

Ficha técnica

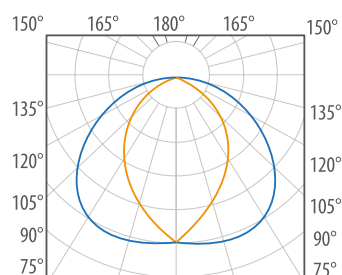
ZODIA L 40 W



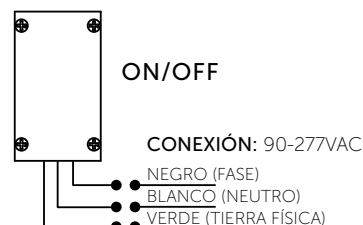
ESPECIFICACIONES TÉCNICAS

- Cuerpo de aluminio extruido acabado en poliéster electrostático color blanco
- Difusor de PMMA 90% transmitancia.
- Potencia total: **40 W POWERED BY OSRAM®**
- Conexión: **90-277 VAC**
- Índice de Protección: **IP40**
- Flujo: **120 lúmenes por Watt**
- Flujo luminoso promedio: 40W **4800 Lúmenes**
- Temperatura de Color Correlacionada, TCC: **3000 K, 4000 K y 5000 K**
- Índice de Rendimiento de Color IRC: **mayor a 80**
- Vida promedio: **50,000 horas**
- Disponible con LED Driver dimeable para plataforma **0-10 V**

ÓPTICA



ESQUEMA DE CONEXIÓN



CONFIGURACIÓN DE PRODUCTO

Z615R	T	3	F	N	B
MODELO DEL PRODUCTO	INSTALACIÓN	COLOR DE LUZ	ÓPTICA	CONTROL ELECTRÓNICO	ACABADO
Z615R 40 W ZODIA L	S SOBREPONER T SUSPENDIDO	3 3000 K 4 4000 K 5 5000 K	F DIFUSOR FROSTED	N ON-OFF A DIMEABLE 0-10V	B BLANCO G GRIS N NEGRO

