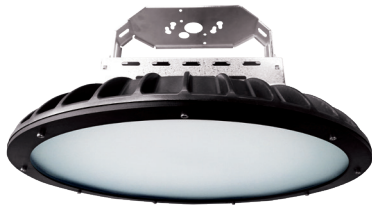


HARO

MODELOS: Z345CT / Z346CT / Z347CT

DE USO INDUSTRIAL PARA SUSPENDER EN TECHO 105 W, 150 W, 200 W



Luminaria tipo high bay para colgar, uso industrial, aprobado para cuartos limpios.

DESCRIPCIÓN TÉCNICA

Cuerpo de termopolímeros diseñado especialmente para disipar temperatura.

Óptica de acrílico frosted resistente a impactos.

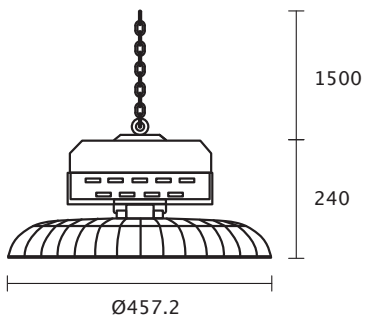
Fuente electrónica de alto factor de potencia mayor a 97% integrada.

INSTALACIÓN

Para suspender en techo mediante cadena incluida


INFORMACIÓN TÉCNICA

| Modelo | Z345CT | Z346CT | Z347CT |
|---|---------------------------------------|----------------|----------------|
| Voltaje: | 120-277 V AC | | |
| Potencia total: | 105 W | 150 W | 200 W |
| Corriente eléctrica: | 1,16 A -0,5 A | 1,25 A -0,54 A | 1,6 A - 0,72 A |
| Flujo luminoso:  | 10 500 lm | 15 000 lm | 20 000 lm |
| TCC: | 5000 K | | |
| Control: | ON-OFF | | |
| Frecuencia: | 50/60 Hz | | |
| IP: | 65 | | |
| Horas de vida útil: | 50 000 | | |
| Temperatura de operación: | -10°C a +45°C | | |
| Garantía: | 5 años contra defectos de fabricación | | |



Incluye 1.5 metros de cadena para colgar

CONFIGURACIÓN DEL PRODUCTO

| MODELO | TCC | ÓPTICA | CONTROL | ACABADO |
|-----------------------------|----------|-----------|----------|---|
| Z345CT ESTANCA 105 W | 5 | F | N | N |
| Z346CT ESTANCA 150 W | 5 5000 K | F Frosted | N ON-OFF |  Negro |
| Z347CT ESTANCA 200 W | | | | |

ÓPTICA



Frosted

