



ZIRA

20 W · 45 W · 55 W

LUMINARIA SUSPENDIDA CON LUZ INDIRECTA



BLANC
dinámico

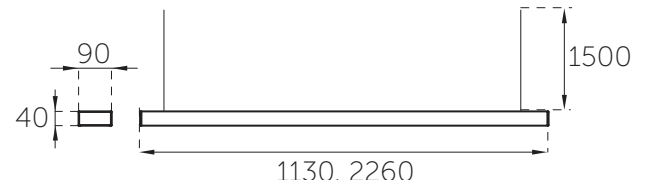
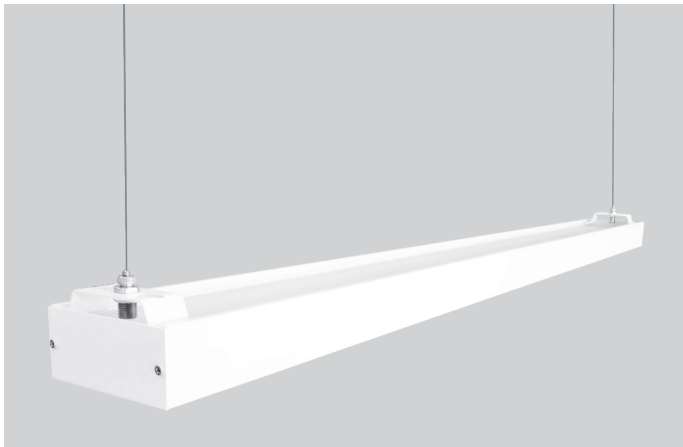
vive
by **LUTRON**

Ficha técnica

FZT.ZIRA_SUSPENDIDA
REV. 29.08.22
Hoja 01

ZIRA LUZ INDIRECTA

20 W · 45 W · 55 W

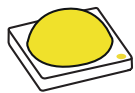


ESPECIFICACIONES TÉCNICAS

- Cuerpo de aluminio extruido acabado en poliéster electrostático
- Difusor de PMMA 90% transmitancia.
- Conexión: **120-277 V AC**
- Corriente eléctrica: **20 W 0,07 A-0,16 A**
45 W 0,16 A-0,375 A / 55 W 0,19 A-0, 45 A
- Índice de Protección: **IP40**
- Índice de Rendimiento de Color IRC: **Mayor a 80**
- Vida promedio: **50 000 horas**
- Disponible con LED Driver dimeable para plataforma **0-10 V**

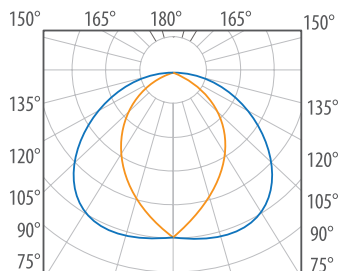
CONFIGURACIÓN DE PRODUCTO

Z278RT	3	F	N	B
MODELO DEL PRODUCTO	COLOR DE LUZ	ÓPTICA	CONTROL ELECTRÓNICO	ACABADO
Z278RT 20 W 1.13 m Z279RT 45 W 1.13 m Z280RT 55 W 1.13 m Z281RT 20 W 2.26 m Z282RT 45 W 2.26 m Z283RT 55 W 2.26 m	3 3 000 K 4 4 000 K 5 5 000 K	F DIFUSOR FROSTED	N ON-OFF A DIMEABLE 0-10 V C DALI + VIVE LUTRON CON SENSOR E DALI + VIVE LUTRON SIN SENSOR	B BLANCO G GRIS N NEGRO
	B BLANCO DINÁMICO		BLANCO DINÁMICO B DALI Q CONTROL QUANTUM	



- Potencia total: **20 W, 45 W & 55 W**
- Flujo: **120 lúmenes por Watt**
- Temperatura de Color Correlacionada, TCC: **3 000 K, 4000 K y 5 000 K**

ÓPTICA



±50°C -40°C	IP 40	HECHO EN MÉXICO	TCC 3 000 K 4 000 K 5 000 K	RANGO VOLTAJE 120-277 V AC	POTENCIA TOTAL 20 W	POTENCIA TOTAL 45 W
BLANCO	NEGRO	GRIS	FLUJO LUMINOSO 120 lm/Watt	TVU 50 000 h		POTENCIA TOTAL 55 W