

# INSTRUCTIVO DE INSTALACIÓN



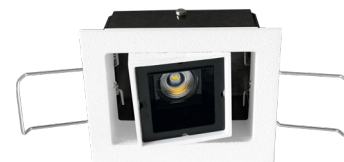
MODELO: **Z333QE----**

JUNO DIRIGIBLE ON-OFF / TRIAC

120 V AC LED 9 W 0,075 A 50/60 Hz

Hecho en México, uso interior

9 Wh



**IMPORTANTE:** Lea cuidadosamente este instructivo antes de realizar cualquier instalación.

## ¡ADVERTENCIA!

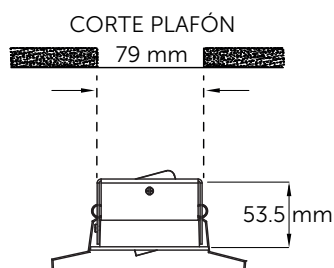
**Proteja al personal de descargas eléctricas.**

Las conexiones eléctricas deben ser realizadas por personal calificado y debe ser realizada de conformidad con la normatividad local y nacional correspondiente. Asegúrese que la línea de alimentación eléctrica 120 V AC esté apagada antes de instalar o dar mantenimiento a la luminaria.

No encienda la línea de alimentación eléctrica hasta que la instalación entera esté completada.

### 1. Preparación a la instalación.

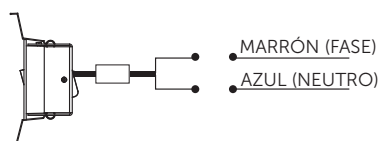
Ubique el lugar donde será instalada la luminaria y realice una perforación en el techo de 79 mm como se muestra en la siguiente imagen.



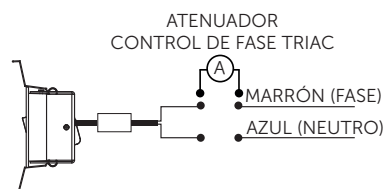
### 2. Conexión eléctrica.

Conecte los cables de la luminaria a los de la línea de alimentación 120 VAC como se indica en el siguiente diagrama de conexión.

#### Diagrama de conexión ON-OFF

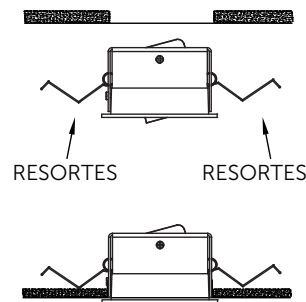


#### Diagrama de conexión TRIAC



### 3. Instalación de la luminaria.

Introduzca los resortes dentro del orificio del plafón y suéltelos hasta que queden fijos y la luminaria quede segura.



### 4. Puesta en operación.

Ponga en operación la energía eléctrica 120 V AC y verifique que la luminaria encienda correctamente.