

ZODIA EMPOTRAR TANDEM; INICIAL, CENTRAL Y FINAL, ON-OFF o DIMEABLE 0-10 V

MODELOS:

**INICIAL:** Z600RE-F--, Z601RE-F--, Z602RE-F-- Z603RE-F--, Z604RE-F--, Z670RE-F--, Z631RE-F--

**CENTRAL:** Z605RE-F--, Z606RE-F--, Z607RE-F-- Z608RE-F--, Z609RE-F--, Z671RE-F--, Z632RE-F--

**FINAL:** Z610RE-F--, Z611RE-F--, Z612RE-F-- Z613RE-F--, Z614RE-F--, Z672RE-F--, Z633RE-F--

120-277 V AC LED, 20 W 0,16 A, 45 W 0,375 A, 55 W 0,45 A, 90 W 0,75 A,  
50/60 Hz

Hecho en México, uso interior

20 Wh, 45 Wh, 55 Wh, 90 Wh

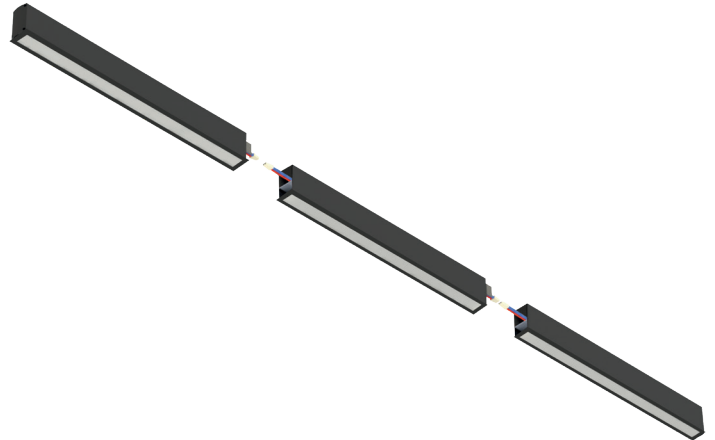
**IMPORTANTE:** Lea cuidadosamente este instructivo antes de realizar cualquier instalación.

## ¡ADVERTENCIA!

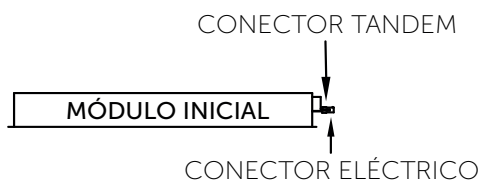
Proteja al personal de descargas eléctricas.



Las conexiones eléctricas deben ser realizadas por personal calificado y debe ser realizada de conformidad con la normatividad local y nacional correspondiente. Asegúrese que la línea de alimentación eléctrica 120-277 V AC esté apagada antes de instalar o dar mantenimiento a la luminaria. No encienda la línea de alimentación eléctrica hasta que la instalación entera esté completada.

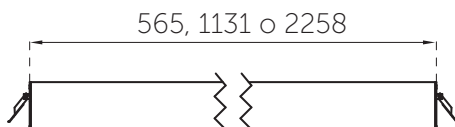


### MÓDULOS DEL SISTEMA TANDEM



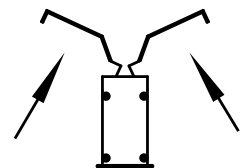
#### 1.- Instalación de la luminaria.

Realice una perforación en el techo como se muestra en la imagen A.



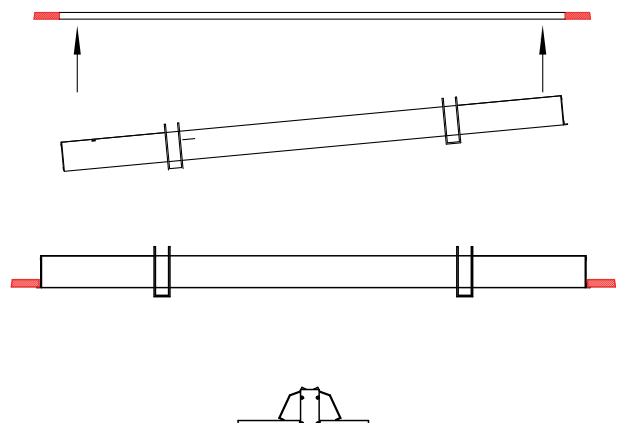
#### 2.- Instalación de la luminaria.

Empuje los clamps de la luminaria hacia arriba como se muestra en la imagen B.



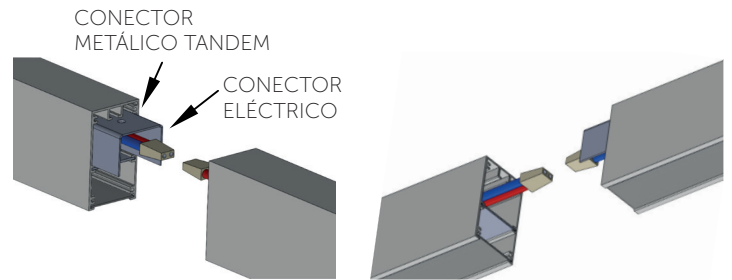
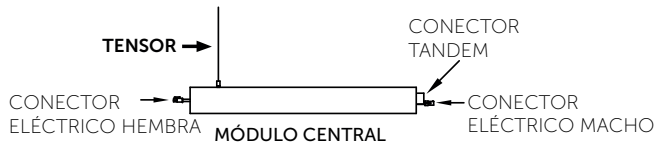
#### 3.- Instalación de la luminaria.

Empote la luminaria en el techo como se muestra en la imagen C.



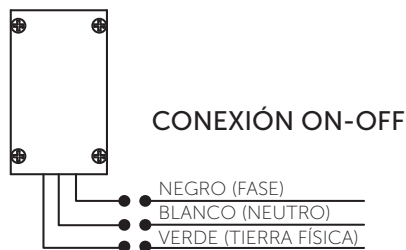
## 2.- Conexión en Tandem.

Para realizar la conexión en TANDEM, Primero se debe instalar el MÓDULO INICIAL, el cual incluye el cable de alimentación a la línea eléctrica.

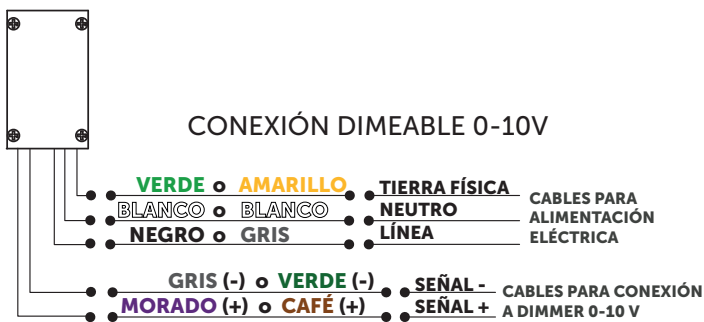


## 3.- Conexión eléctrica.

Conecte los cables del MÓDULO INICIAL a los cables de la línea de alimentación eléctrica como se muestra en el esquema de conexión.



**IMPORTANTE:** Antes de realizar las conexiones eléctricas verifique las etiquetas de conexión que acompañan a los cables de la luminaria (alimentación y dimmer 0-10 V).



## 4.- Instalación de módulos.

Instale los módulos CENTRAL Y FINAL como se muestra en el dibujo. Conecte los cables de los extremos para la continuidad eléctrica.



## 5.- Unión de módulos.

Para unir los módulos, inserte el extremo del módulo que no contiene el conector metálico tandem haciendo coincidir en el interior del extruido.

Para hacer la alineación, ajuste el cable de suspensión hasta que los dos módulos queden en línea.

## INSTRUCCIONES SOPORTE ZODIA

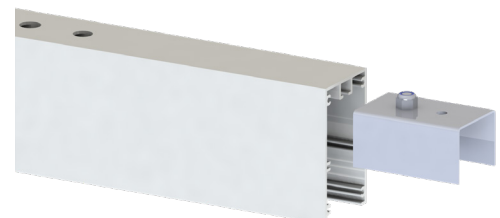
### 1.- Insertar el tornillo.

Inserte el tornillo tal y como se muestra en la siguiente figura.



### 2.- Insertar el soporte.

Inserte el soporte dentro del extruido.



### 3.- Atornillar.

Atornille el tornillo cuando el soporte haya entrado lo suficiente.



### 4.- Insertar luminaria.

Inserte la luminaria a presión y procure que esta haya quedado fija.

